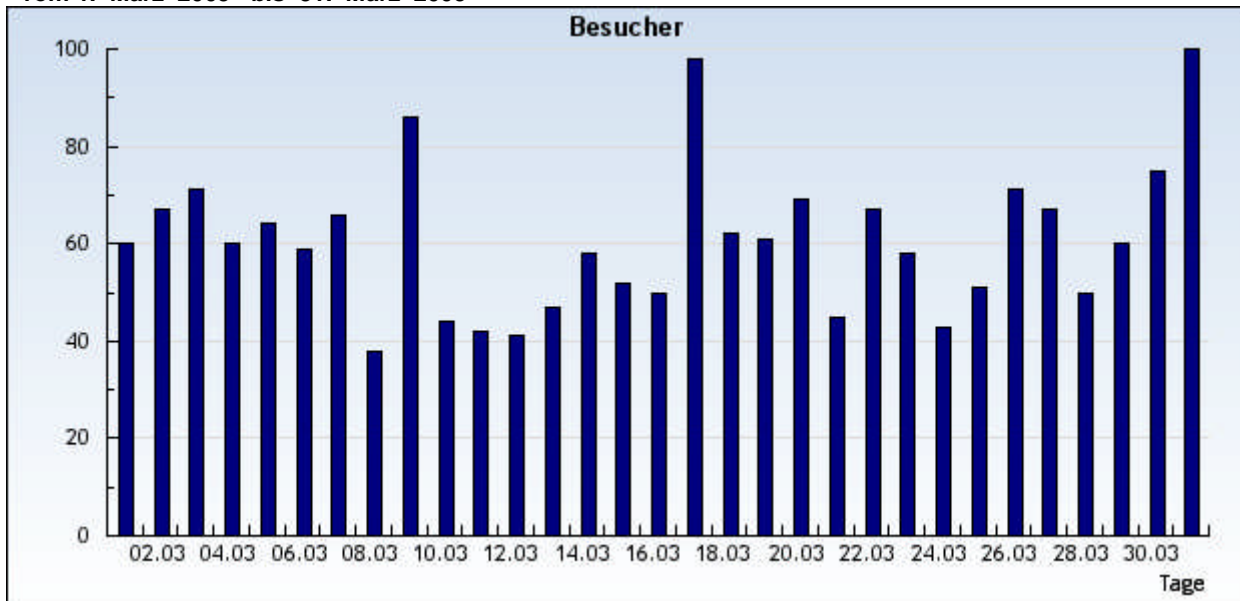


Statistik: Besucher
Auswertung: Alle Domains und Subdomains
Zeitraum: vom 1. März 2009 bis 31. März 2009

vom 1. März 2009 bis 31. März 2009



vom 1. März 2009 bis 31. März 2009

Datum	KW	Tag	Besucher
1.3.2009	9	Sonntag	60
2.3.2009	10	Montag	67
3.3.2009	10	Dienstag	71
4.3.2009	10	Mittwoch	60
5.3.2009	10	Donnerstag	64
6.3.2009	10	Freitag	59
7.3.2009	10	Samstag	66
8.3.2009	10	Sonntag	38
9.3.2009	11	Montag	86
10.3.2009	11	Dienstag	44
11.3.2009	11	Mittwoch	42
12.3.2009	11	Donnerstag	41
13.3.2009	11	Freitag	47
14.3.2009	11	Samstag	58
15.3.2009	11	Sonntag	52
16.3.2009	12	Montag	50
17.3.2009	12	Dienstag	98
18.3.2009	12	Mittwoch	62
19.3.2009	12	Donnerstag	61
20.3.2009	12	Freitag	69
21.3.2009	12	Samstag	45
22.3.2009	12	Sonntag	67
23.3.2009	13	Montag	58
24.3.2009	13	Dienstag	43
25.3.2009	13	Mittwoch	51
26.3.2009	13	Donnerstag	71
27.3.2009	13	Freitag	67
28.3.2009	13	Samstag	50
29.3.2009	13	Sonntag	60
30.3.2009	14	Montag	75
31.3.2009	14	Dienstag	100

Insgesamt: 1882 Besucher

Was macht diese Statistikauswertung?

Diese Auswertung fasst alle Seitenaufrufe eines Besuchers, gekennzeichnet durch seine IP-Adresse und seine Browserkennung, zu einem **Besuch** (unique visit) zusammen. Ein Besucher wird nur gezählt, wenn er mindestens

eine Page-Impression, d.h. eine vollständig geladene Seite mit dem Rückgabewert **200** oder **304**, ohne Bestandteile wie Bilder und Dateien mit den Endungen **.png, .jpg, jpeg, .gif, .swf, .css, .class** oder **.js** auslöst. Liegen mehr als 30 Minuten zwischen den einzelnen Page-Impressions, so wird der Besucher mehrfach gezählt. Ein Besuch kann maximal 30 Minuten dauern.

Was kann ich dadurch erfahren?

Aus der Anzahl der Besucher lassen sich Rückschlüsse ziehen auf die Größe des Publikums Ihrer Site. Sie können ebenfalls sehen, wie sich der Bekanntheitsgrad Ihrer Site über einen bestimmten Zeitraum verändert hat.